

# Solaio BetonWood UP + BetonMetal sheet **Beton** **Wood** + CorkGranules

Sistema per massetto sopraelevato con cementolegno BetonWood Tongue&Groove su lastre in lamiera grecata Betonmetal sheet e granuli di sughero staggiato Cork Granules

Sistemi completi di isolamento per solai ad alte prestazioni



## DESCRIZIONE

Sistema completo per massetto a secco sopraelevato in lamiera grecata usando uno strato in cementolegno BetonWood tongue&groove densità 1350 kg/m<sup>3</sup> e granulato in sughero biondo Cork Granules impastato con silicato di sodio. E' garantita la massima durabilità nel tempo, con la certificazione internazionale ETA.

Il sistema si compone da pannelli in cementolegno BetonWood tongue&groove spessore 22 mm fissati con viti con preforo NF60 alla lamiera Beton metal sheet.

Questo è un sistema sopraelevato sapientemente isolato con sughero biondo Cork Granules impastato con silicato di sodio.

Alta prestazione acustica, elevate prestazioni in termini di resistenza meccanica e semplicità di esecuzione.

La stratigrafia è caratterizzata da uno strato di 24mm di lamiera grecata metallica a coda di rondine Betonmetal sheet poggiato su piedini autolivellanti tipo SB; questi devono essere fissati a terra mediante l'uso di 2-4 viti a legno (per sottofondi in legno) oppure tasselli ad espansione (per sottofondi in cemento). Dopodiché si posa uno strato di granulato in sughero biondo CorkGranules impastato con silicato di sodio; questo deve essere staggiato e livellato a raggiungere la testa dei piedini.

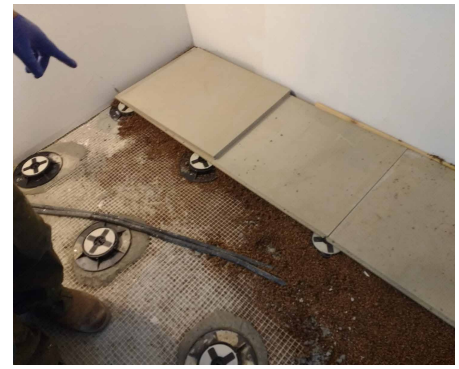
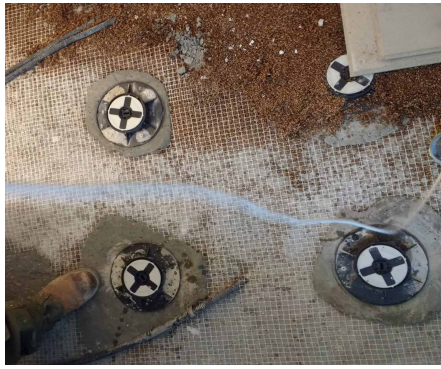
Livellato il sughero si procede con la posa delle lastre di lamiera grecata che si devono incastrare una nell'altra per almeno 10cm (per la posa corretta vedere la Scheda tecnica di BetonMetal sheet).

Per completare il massetto, sopra la lamiera, viene fissato uno strato di irrigidimento con pannelli in cementolegno BetonWood Tongue&Groove spessore 22 mm Fissati con viti autofilettanti tipo NF60 (con preforo) in prossimità degli angoli e del centro del pannello.

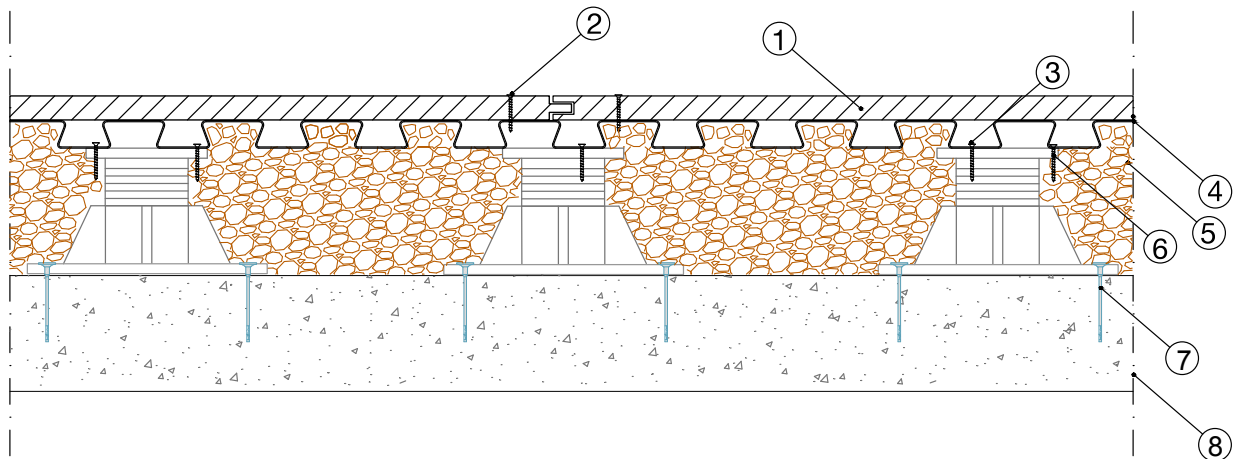
### Vantaggi

- Ottima resistenza meccanica e resistenza a compressione
- Ottimo sfasamento termico ed abbattimento acustico interpiano
- Classe di reazione al fuoco A2-fl-s1
- Estrema facilità di posa

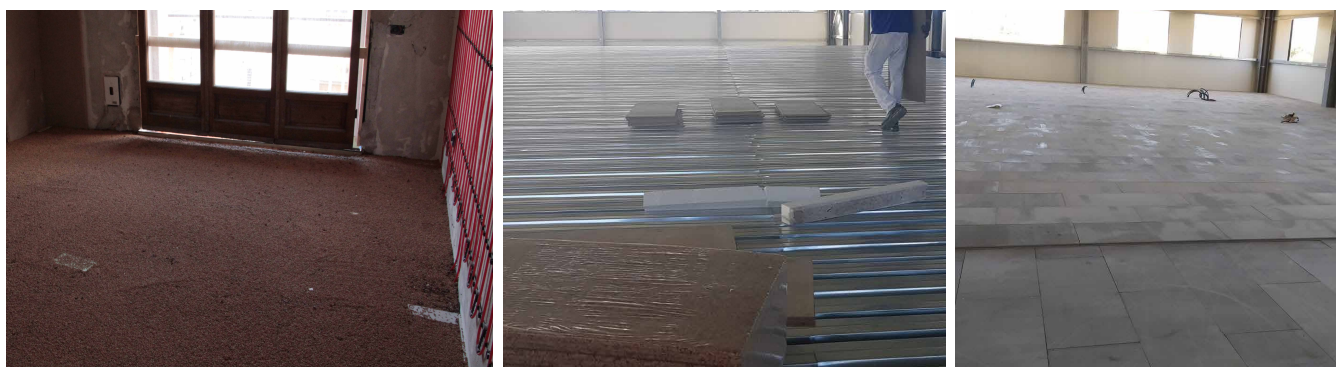
Per maggiori informazioni sull'uso e la posa in opera, siamo a vostra disposizione su [www.betonwood.com](http://www.betonwood.com)



## STRATIGRAFIA



- 1 **Cementolegno BetonWood Tongue&Groove** spessore 22mm realizzato in cementolegno Portland e fibre di legno, ha densità 1350 kg/m<sup>3</sup> ed una elevatissima resistenza a compressione pari a 9.000,00 Kpa. Garantisce un'ottima soluzione per interventi mirati ad ottenere alti livelli di sfasamento termico ed abbattimento acustico, grazie alla sua alta densità che lo rende adatto anche per massetti a secco autoportanti, pavimenti radianti e strutture di irrigidimento. Possiede bordi ad incastro su 4 lati, ottimo per i massetti a secco. Può essere finito con monocotture, parquet, linoleum, moquette, ecc..
- 2 **Viti con preforo** Viti autofilettanti per il fissaggio delle lastre di BetonWood direttamente alle lastre di lamiera grecata BetonMetal sheet. Numero 9 viti per il fissaggio di ogni lastra.
- 3 **Viti tipo NF60** Viti autofilettanti per il fissaggio delle lastre di lamiera grecata BetonMetal sheet ai supporti . Numero 2-4 viti per il fissaggio ad ogni supporto.
- 4 **Lamiera grecata Beton Metal Sheet 0.7mm** spessore 24mm lamiera grecata a coda di rondine è una lastra di rinforzo in acciaio zincato autoportante, leggera, utilizzata in una struttura per pavimenti compositi. Un'ottima soluzione per l'acustica, protezione antincendio e supporto meccanico. Il solaio è testato oltre i 1000 kg/m<sup>2</sup> con una freccia di 12,64mm con un'interasse di massimo 1000mm.
- 5a **Granulato in sughero biondo Cork granules** realizzato con sughero biondo naturale. Il materiale è caratterizzato dalle seguenti caratteristiche termodinamiche: densità 200 Kg/m<sup>3</sup>, coefficiente di conduttività termica  $\lambda=0,037$  W/mK, calore specifico  $c=1674$  J/Kg K, coefficiente di resistenza alla penetrazione del vapore  $\mu=10\div 13$  e classe di reazione al fuoco 2, secondo la Circ. Min. Interno 14/09/1961, n. 91. La granulometria è di 3/5 mm.
- 5b **Silicato di sodio** viene impiegato per cristallizzare i granuli di sughero ed avere un massetto completamente naturale.
- 6 **Supporti regolabili** supporti regolabili con testa autolivellante che compensa automaticamente pendenze fino al 5% in gomma antirumore ed antiscivolo. Regolazione con pavimento finito grazie alla chiave di regolazione. Possibilità di regolare millimetricamente l'altezza (da 25 a 550 mm), per un perfetto livellamento della pavimentazione.
- 7 **Viti a legno o tasselli ad espansione** Viti a legno per il fissaggio dei supporti ad altezza regolabile al sottofondo in legno; in caso di sottofondo in muratura, al posto delle viti a legno, si devono usare tasselli ad espansione (chiedere in ufficio tecnico).
- 8 **Sottofondo** sottofondo in legno o in cemento.  
N.B: In caso di ambienti oltre i 30 m<sup>2</sup>. Prevedere giunti di dilatazione o usare nella giunzione maschio/femmina un po' di malta liquida elastica tipo Mape-lastic (procedimento descritto più avanti in Fase 6).



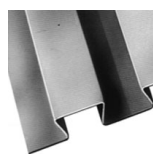
## PRODOTTI UTILIZZATI NEL SISTEMA



**BetonWood Tongue&Groove** Il pannello è realizzato in conglomerato cementizio tipo Portland e fibra di legno di Pino scortecciato, ad alta densità ( $\delta=1350 \text{ Kg/m}^3$ ) e con le seguenti caratteristiche termodinamiche: coefficiente di conduttività termica  $\lambda=0,26 \text{ W/mK}$ , calore specifico  $c=1,88 \text{ KJ/Kg K}$ , coefficiente di resistenza alla penetrazione del vapore  $\mu=22,6$  e classe di reazione al fuoco A2-fl-s1, secondo la norma EN 13501-1. Ha uno speciale profilo sagomato ad incastro maschio/femmina su tutti e 4 i lati e le sue dimensioni corrispondono a ... mm per uno spessore pari a ... mm (vedi scheda tecnica).



**Vite NF60** La vite ha uno speciale rivestimento anticorrosione che garantisce una resistenza alla nebbia salina di 1.000 ore. Sottotesta autofilettante per un perfetto alloggiamento della testa a filo della lastra. Punta a trapano che permette una perfetta capacità di perforazione anche su spessori elevati di lamiera.



La lamiera grecata metallica **Beton metal sheet** a coda di rondine è una lastra di rinforzo in acciaio zincato autoportante, leggera, utilizzata per la casseforme ed il rinforzo di pavimenti in calcestruzzo o massetti di spessore limitato. Utilizzata in una struttura per pavimenti compositi, questa lamiera offre un'ottima soluzione per l'acustica, la protezione antincendio e funziona bene con i sistemi di riscaldamento e raffreddamento a pavimento all'interno del massetto. Nel test di carico uniformemente distribuito, con un carico di 1100kg (11kN) ed un interasse di 1m<sup>1</sup>, la deflessione è estremamente limitata: la freccia è di soli 12,64mm.



**Cork Granules** è un granulato isolante naturale: non ci sono additivi. Ha ottimi valori di isolamento termo-acustico e di traspirabilità che riducono la formazione di muffe e di umidità rispetto ai prodotti tradizionali. Ideale per la realizzazione di pavimenti anticalpestio dei solai interpiano.

Il materiale è caratterizzato dalle seguenti caratteristiche termodinamiche: densità 200 Kg/m<sup>3</sup>, coefficiente di conduttività termica  $\lambda=0,037 \text{ W/mK}$ , calore specifico  $c=1674 \text{ J/Kg K}$ , coefficiente di resistenza alla penetrazione del vapore  $\mu=10\div 13$  e classe di reazione al fuoco 2, secondo la Circ. Min. Interno 14/09/1961, n. 91. La granulometria adatta a questo tipo di soluzione è 3/5 mm.



**Supporti autolivellanti** Supporto Regolabile per pavimento è la scelta perfetta per la sopraelevazione: la testa in gomma anti rumore, la chiave di regolazione specifica, le altezze variabili, la base preincisa per taglio angolo muro. Possibilità di regolare millimetricamente l'altezza (regolabile da 25 a 270 mm), a favore di un perfetto livellamento della pavimentazione.

## Betonwood srl

Via di Rimaggio, 185  
I-50019 Sesto Fiorentino (FI)

T: +39 055 89 53 144  
F: +39 055 46 40 609

info@betonwood.com  
www.betonwood.com

BWTGBMSCGUP - ST R20.07

**Beton Wood**

## CERTIFICAZIONI

Il sistema completo per massetto a secco in lamiera grecata, cemento-legno BetonWood e sughero biondo in pannelli è prodotto con materiali certificati CE ai sensi delle normative vigenti.



GARANZIA ASSICURATIVA GENERALI DECENNALE  
SUL PRODOTTO CON CORRETTA INSTALLAZIONE  
DOCUMENTATA CON FOTOGRAFIE